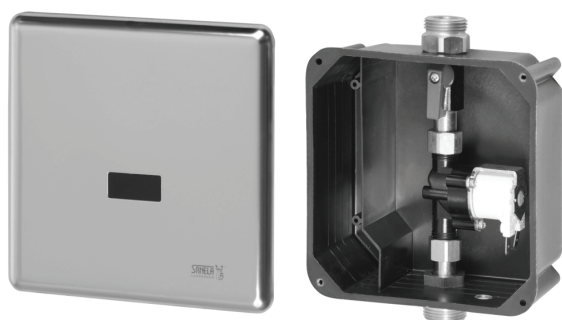


# Unitate de spălare automată pentru pisoare SLP 02K, SLP 06K

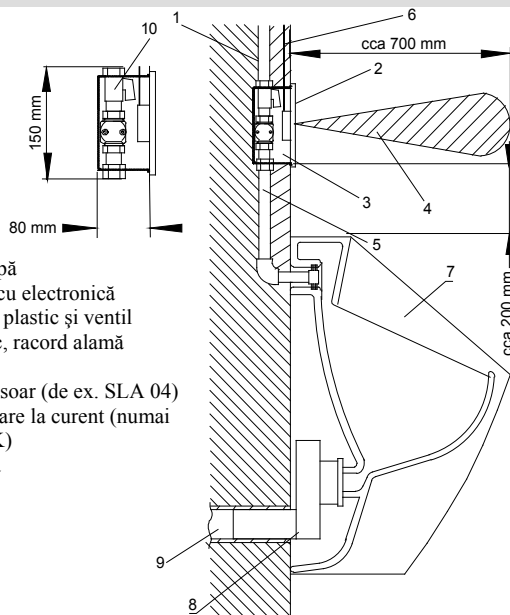


SLP 02K

## Caracteristici:

- reacționează la prezența utilizatorului care stă în fața pisoarului la o distanță de max. 0,7 m de senzor pentru o perioadă de minim 7,5 sec.
- spălarea are loc după ce utilizatorul părăsește raza activă
- perioada de spălare este reglabilă de la 0,5 la 15,5 sec.
- reglarea parametrilor senzorului cu telecomanda SLD 03
- spălare de igienă automată după 24 de ore de neutilizare
- funcție ON/OFF
- monitorizarea stării bateriei (numai la modelul SLP 06K)

## Instrucțiuni de montaj:



- 1 - alimentare cu apă
- 2 - capac din inox cu electronică
- 3 - cutie de montaj plastic și ventil electromagnetic, racord alamă
- 4 - raza de acțiune
- 5 - conectarea la pisoar (de ex. SLA 04)
- 6 - cablu de conectare la curent (numai pentru SLP 02K)
- 7 - pisoar ceramică
- 8 - sifon
- 9 - scurgere
- 10 - robinet sferic

## Specificații tehnice:

Dimensiuni capacului din inox	170 x 170 x 10 mm
Dimensiuni cutie montaj	aprox. 140 x 140 x 75 mm
Tensiune de alimentare	
- SLP 02K	24 V DC extern
- SLP 02KZ	230 V/50Hz
- SLP 06K	baterie 9 V DC
Putere	
- la tensiune de 24V DC	5 W
- la tensiune de 9V	1,4 W
Rază de acțiune	0,3 - 0,7 m
Presiune recomandată	0,1 - 0,6 MPa
Debit	12 l/min. (dată inform.)
Intrare apă	filet exterior G 3/4"
Ieșire apă	filet exterior G 3/4"

## Specificații:

<b>SLP 02K</b>	- cod 01022	capac din inox cu electronică; cutie de montaj plastic cu valvă electromagnetică, robinet sferic și racord alamă ; transformator integrat (numai pt. SLP 02KZ);
<b>SLP 02KZ</b>	- cod 01023	
<b>SLP 06K</b>	- cod 01062	baterie alcalină SLA 29 (numai pt. SLP 06K)

## Accesorii recomandate:

<b>SLZ 01Y</b>	- cod 05012	transformator extern 230/24V DC pentru alimentarea a max. 5 sisteme de spălare (vezi pag. 84)
<b>SLZ 01Z</b>	- cod 05011	transformator extern 230/24V DC pentru alimentarea a max. 9 sisteme de spălare (vezi pag. 84)
<b>SLD 03</b>	- cod 07030	telecomandă universală pentru reglarea parametrilor produselor cu senzor infraroșu (vezi pag. 85)
<b>SLA 02</b>	- cod 06020	racord cu garnitură din cauciuc pentru pisoare cu alimentare din spate (vezi pag. 85)
<b>SLA 04</b>	- cod 06040	racord din plastic cu garnitură din cauciuc între pisoar și sistem de spălare (vezi pag. 85)
<b>SLA 29</b>	- cod 06290	baterie alcalină 9V/550 mAh, tip 6F22 (PP3), durata de viață aprox. 1 an la 100 de acționări/zi (numai pt. SLP 06K)
<b>SLR 02</b>	- cod 08020	cadru de montaj pe pereți din gips carton pentru pisoare cu sistem de spălare montat deasupra pisoarului (vezi pag. 86)