

# Toalete din oțel inox

## SLWN 01, SLWN 03, SLWN 04

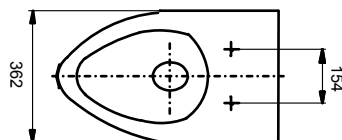


### Caracteristici:

- toaletă suspendată din oțel inox
- design conic
- design de top, suprafață interioară acoperită cu teflon
- finisaj periat



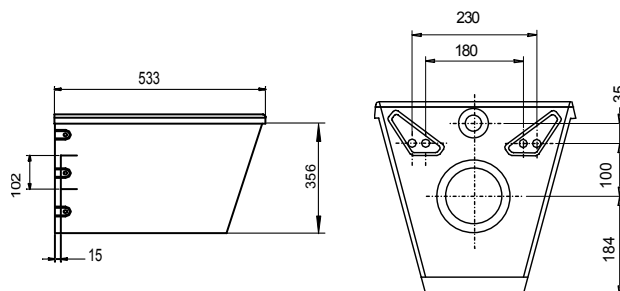
SLWN 01



### Specificații livrare:

**SLWN 01 – cod 94010** toaletă din oțel inox cu placă de montaj; ramă și capac gri-antracit; racord scurgere; garnitură cauciuc, manșon cauciuc

### Dimensiuni:



### Caracteristici:

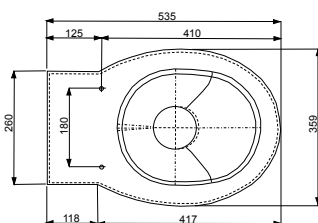


EN 997

- **antivandal**
- toaletă stativă din oțel inox cu fixare de perete și pardoseală
- fixare cu șuruburi speciale
- material CrNi 18/10 (AISI - 304), grosime 1,5 mm
- umplut cu spumă din poliuretan (pentru evitarea zgomotelor specifice de metal)
- finisaj periat



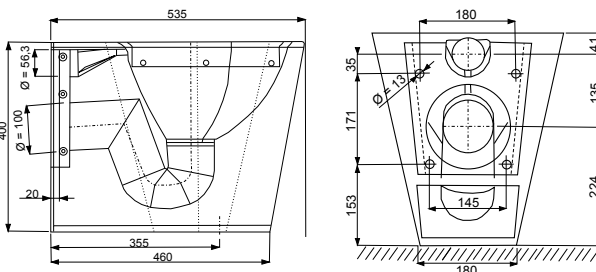
SLWN 03



### Specificații livrare:

**SLWN 03 – cod 94030** toaletă din oțel inox cu placă de montaj; ramă și capac negre

### Dimensiuni:



### Caracteristici:

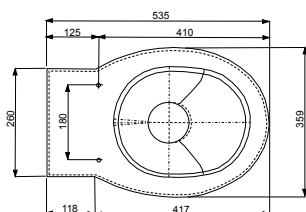


EN 997

- **antivandal**
- toaletă suspendată din oțel inox
- fixare cu șuruburi speciale
- material CrNi 18/10 (AISI - 304), grosime 1,5 mm
- umplut cu spumă din poliuretan (pentru evitarea zgomotelor specifice de metal)
- finisaj periat



SLWN 04



### Specificații livrare:

**SLWN 04 – cod 94040** toaletă din oțel inox cu placă de montaj; ramă și capac negre plastic

### Dimensiuni:

