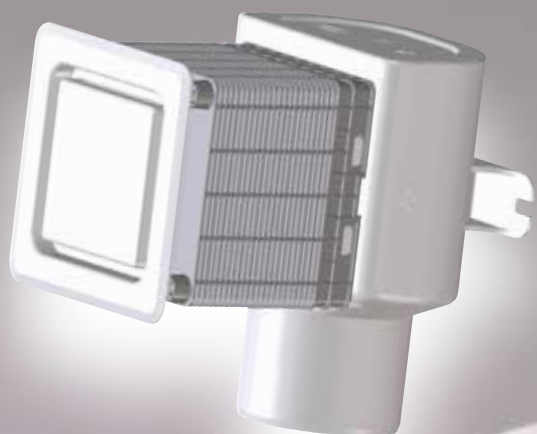


Piese de ventilatie de la HL

Echilibrarea eficienta a sistemelor de canalizari interioare



Noutate :
HL905 Piesa de ventilatie inzidita



HL905 Piesa de ventilatie inzidita

Cu supapa de aspiratie detasabila, cu cutie de montaj si capac de protectie ventilat

- Solutie completa
- Volum mare de aspiratie
- Caseta de montaj
- Se poate cupla la orice tip de instalatie de scurgere



HL Solutia pentru o scurgere sigura

SIFONE

HL[®]

ABLÄUFE

HL905 o echilibrare pneumatica eficienta a retelelor de canalizare

HL Solutia pentru o scurgere sigura

Realizata dupa cele mai severe norme in vigoare, EN 12380, piesa asigura o ventilatie eficienta a tevilor de canalizare orizontale, rezolvand problema deosebita a montajului (ghene ,strapungeri prin pereti plansee, etc) avind totodata si un aspect placut.

In cazul debitelor mari apare posibilitatea ca reseaua de canalizare sa intre intr-un regim de functionare cu sectiune plina, fapt ce duce la aparitia fenomenului de vacuum in retea, si astfel apa din sifoane, ce asigura garda hidraulica si deci protectia impotriva degajarii mirosurilor neplacute din canalizare, este eliminata, fapt ce duce evident la aparitia mirosurilor neplacute in incaperi.

De aceea se recomanda ca in cazul tevilor de canalizare orizontale mai lungi de 4ml, sa se prevada piese de ventilatie (EN12056-2), piese ce permit o echilibrare a presiunilor din sistem (intre retea si locatia in care este montat), protejind astfel eliminarea garzilor hidraulice din sifoane si aparitia de mirosuri neplacute. Piese realizate de HL sunt astfel concepute incat sa permita montajul in orice retea fara a permite eliberarea de mirosuri din canalizare in locatia in care sint montate. HL 905 are o constructie robusta si eficienta cu o functionare sigura. HL 905 este conceputa pentru protejarea ramurilor orizontale de canalizare mai lungi de 4ml si prezinta o capacitate marita de absorbtie a aerului. Pachetul contine piesa de ventilatie ,cutia de montaj, instructiuni de montaj si intretinere, placa ornamentala cu fante de acces a aerului. Cutia de montaj permite fixarea piesei atat in pereti ziditi cat si in pereti pe structura usoara, permitand accesul la piesa de ventilatie pentru eventualele intretineri. Indepartind supapa de de ventilatie din cutia de montaj se faciliteaza accesul la reseaua de canalizare pentru curatirea acesteia. Ansamblul HL905 se racordeaza la tubulatura cu D50/75mm dar cu ajutorul piesei HL01317.4E se poate racorda si la tevi cu D110mm. HL 905 este astfel conceputa incat la o exploatare normala sa nu fie necesare interventii ulterioare.



HL Abdeckungen



HL905.1



HL905.2



HL905.3



HL905.4



HL905.1V



HL905.2V

Prezentat de:

HL Hutterer & Lechner GmbH

Marius Albescu

T: +40 (0) 742 278 680

F: +40 (0) 212 212 201

hl.albescu@gmail.com

www.hutterer-lechner.com