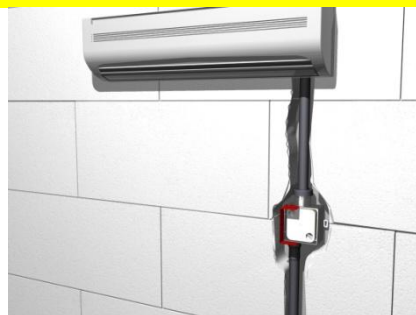


HL138 Sifon de condens cu montaj îngropat D32 - 100x100mm

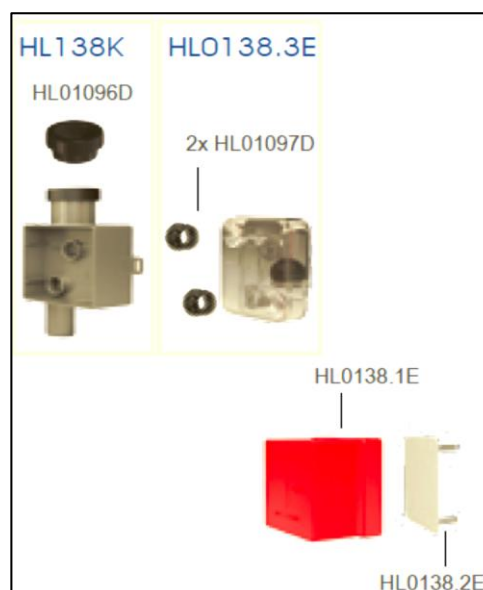
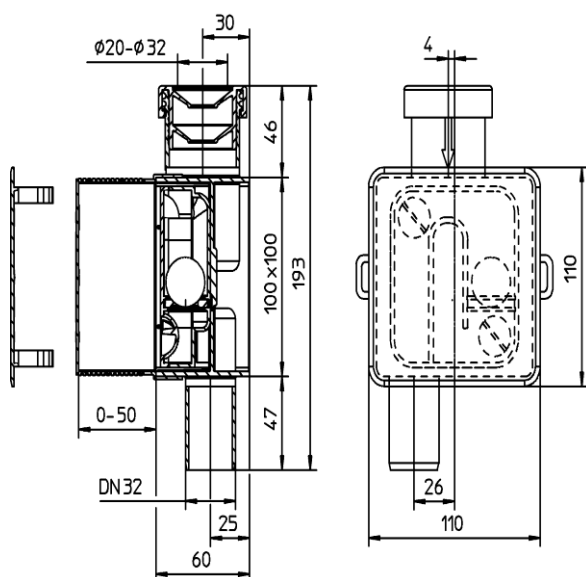
Sifon pentru condens cu montaj îngropat cu cartus transparent și extractabil pentru curățare prevăzut cu garada de apă și suplimentar cu obturator mecanic (bila) pentru blocarea mirosului.


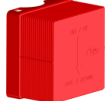






DATE TEHNICE

- * Realizat din PP (polipropilena) și ABS
- * Debit : 0.15 l/sec
- * La admisie prevăzut cu o garnitură flexibilă din elastomeri (HL01096D) pentru tevi sau tuburi flexibile cu diametru exterior între 20 și 32mm (diametrul interior minim al tubului de admisie : 18mm)
- * Prevăzut cu racord la scurgere D=32mm
- * Obturarea mirosului se asigură cu garda de apă, 50mm și suplimentar cu bila. Bila are rolul de a asigura obturarea mirosului și în eventualitatea evaporării apei ce asigură garda de apă, însă are rol și de valvă anti-retur. Astfel se poate racorda și la rețeaua de canalizare menajeră
- * Cartusul sifonului este detașabil și se poate curăța ori de câte ori este necesar. Pentru întreținere curățare sunt necesari 3 pași : 1-Scoateti capacul; 2.Extrageți cartusul din sifon cu un clește (apa nu se va scurge); 3.Curatați cartusul sau înlocuiți-l în cazul în care este foarte murdar
- * Prevăzut cu capac ajustabil prin secționare pentru adâncime dorită de îngropare. Adâncimea minimă de instalare este de 60mm
- * Se instalează îngropat în perete împreună cu teava de condens. Ulterior peretele poate fi tencuit, în timp ce cutia sifonului este protejată de capacul de protecție cu care se livrează în pachet. După finalizarea suprafeței peretelui (tencuiei, gresiei, etc ...) capacul sifonului se taie același nivel cu peretele și placa de acoperire poate fi montată.
- * Se recomandă a se utiliza pentru evacuarea condensului în cazul sistemelor de aer condiționat, ventilație și sistemelor de încălzire.
- * Standard : DIN19541, EN681

DETALIU TEHNIC SI PARTI COMPONENTE



<p>HL138K Corpul sifonului, iesire D32mm material PP, include 1 buc garnitura racord intrare (HL01096D) (Ø20- Ø32mm)</p>	<p>HL01096D → </p>
<p>HL0138.1E Capacul sifonului, poate fi sectionat in adancime in functie de adancimea de ingropare a sifonului in perete , material PP,</p>	
<p>HL0138.2E Placa de acoperire 110x110mm material ABS</p>	
<p>HL0138.3E Cartusul sifonului material ABS - TRANSPARENT include 2 buc. garnituri HL 01097D.</p>	<p>HL01097D → </p>
<p>HL01096D Garnitura (Ø20- Ø32mm) - 1 bucata</p>	
<p>HL01097D Garnituri (cu HL0138.3E) – 2 buc</p>	
<p>Impachetare: Individual in punga din PE; 10 buc./cutie carton; 450 buc./palet. Greutate: HL138: 0,31kg/buc (impachetat); 3,1 kg/cutie EAN-Code: 9003076030705 Pret: vezi lista de pret</p>	

INSTRUCTIUNI DE MONTAJ

HL138

0,15 l/s
 DN 32

